

# 人生という旅

作詞・写真: 田島 隆宏 作曲: 森 圭一郎

1. 人生という旅
2. 人生という旅 (piano ver)
3. 人生という旅 (カラオケ)
4. 人生という旅 (カラオケ piano ver)

¥1,000-

地上50cmの写真家 オタの詩に

車椅子のシンガーソングライター 森圭一郎が作曲をしました。

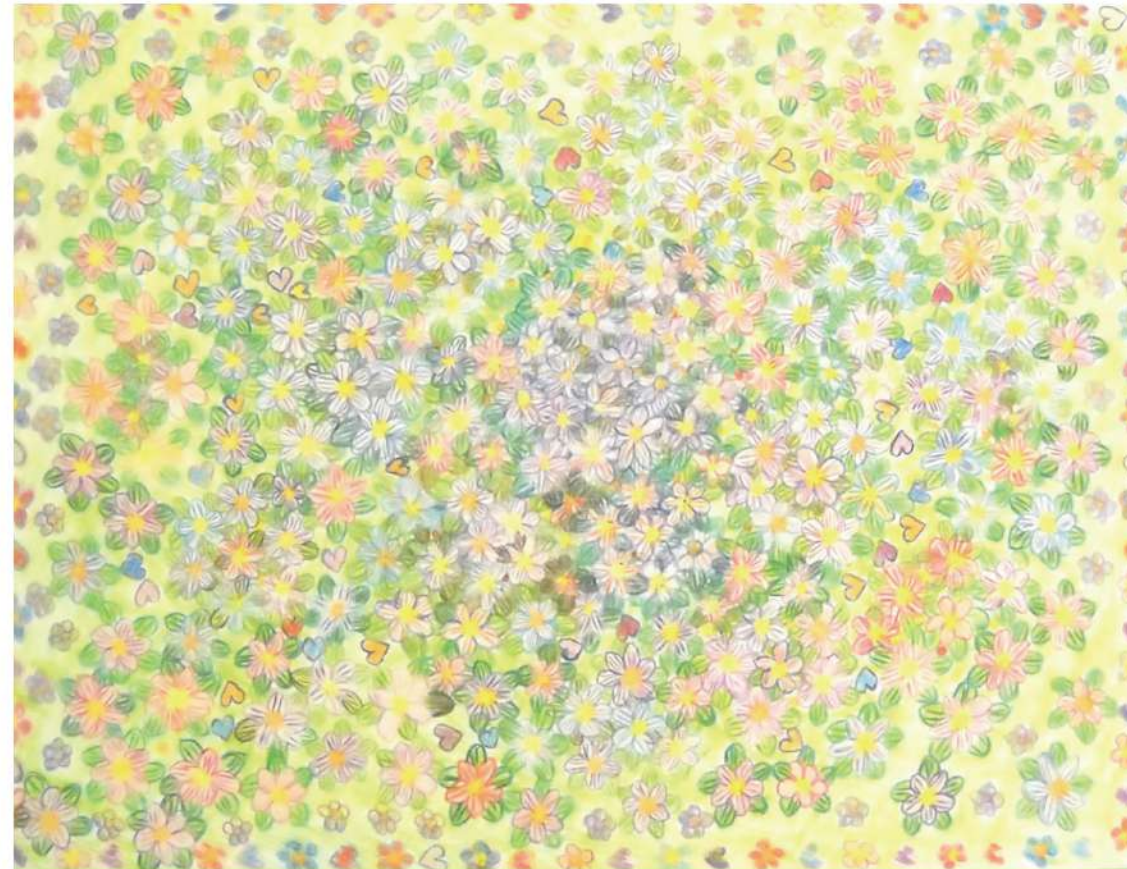
きっとあなたの魂を揺さぶるでしょう……。

ぜひお聞きください。

# ひこうせん通信

つうしん

vol.69



ねん がつ にち  
2012年6月20日

エヌピーオーほうじん シーアイエル はっこう  
NPO法人 CIL ひこうせん発行

えみよこ  
絵: miyoko

どんな小さな工事でもOK  
バリアフリー工事  
新築工事  
増改築工事  
何でもご相談下さい。  
※見積もり無料

(株) 園分工務店

〒360-0841  
熊谷市新堀919-12  
TEL: 048-572-4686  
FAX: 048-573-5776

ハチミツ ローヤルゼリー プロポリスの専門店

ひこうせん

〒361-0073 埼玉県行田市行田 5-5  
行田店 ☎048(550)4783 武州養蜂園



## 編集・発行

NPO 法人 CIL ひこうせん  
〒361-0071  
埼玉県行田市栄町 22-5  
TEL: 048-(555)-1100  
FAX: 048-(555)-1301  
HP: <http://cil-hikousen.jp>

●お問合せはお気軽に

0120-07-7532

携帯・PHS OK 通常受付時間(月~土) 8:00~21:00  
☎048-522-5200 携帯.080-5439-7532  
FAX.048-598-3416

訪問 専門 和鍼灸治療院

〒360-0812 埼玉県熊谷市大原3-4-6

緑の国 埼玉県「V.I.ママ応援ショップ」加盟店

<http://nagomi.perma.jp/> 訪問予約 ☎ 048-572-4686





## ampかわいいサミット2012開催のお知らせ

日時：2012年8月23日(木)～8月27日(月) 10:00～18:00(27日は、16:00)まで

会場：八木橋百貨店 8階 カトレアホール

- 【主なゲスト】
- 8月23日(木) ゆめたまごファッションショー 田島隆宏 他
  - 24日(金) さくまひでき MIYABI 他
  - 25日(土) こころ座 アンディーズ 他
  - 26日(日) 佐野有美 オリビアフィットネスクラブ 他
  - 27日(月) 森山風歩 谷介 他

多くの皆さまのご来場をお待ちしています。詳しくは次号でお知らせします。

## 第9回バリアフリーウォッチング開催のお知らせ

日時：8月8日(水) 場所：忍公民館 午前9:30スタート

今年のバリアフリーウォッチングは、避難場所である市内の小中学校を5コースに分かれて検証します。

参加問い合わせは、バリアフリーウォッチング実行委員会(ひこうせん)まで

## 第11回 それいゆコンサート

メニュー

手作りチキンナゲット/はんぺんとキャベツのマヨあえ/ネギとにんじんのスープ/デザート ミルクのズコット/  
ホットコーヒー(お替わり自由)

5月25日(金)、シンガーソングライター 森圭一郎さん出演による それいゆコンサートを開催しました。  
オリジナル曲より「ライジングサン」「雨ニモマケズ」、16歳の時バイク事故により車イスに…自らの心の  
叫びを歌った「闇と光」etc・・・

ゲストプレーヤー 山下"TOPO"洋平さん(南米の民族楽器ケーナ・サンポーニャー奏者)の素晴らしい演奏、  
森さんとの息もピッタリのコラボにお客様も拍手の嵐。今回は「人生という旅」(作詞/田島隆宏 作曲/森  
圭一郎)のCD発表もあり、素敵な歌声とトークにお客様も大満足していただけたようです。

(CDはひこうせんの各部署で販売しています)

次回それいゆコンサートは6月29日(金) 19:00～21:00 MIYABIさんです ご期待ください!!

## 第13回 それいゆコンサート 田中 利率

行田市出身のバリトン歌手の方です。是非お聞きください!

2012年 7月27日(金) 19:00～21:00

チケット 2,000円(ワンプレート・飲み物付)

※ 定員 30名(車イス席は6席とさせていただきます)

※ お食事は18:30からお召上がりいただけます。

※ 先着順で定員を締め切らせていただきます。

【お申し込み・お問い合わせ】

☎ 048-557-1706

(受付時間 / 平日9:30～16:30)

担当：田島しのぶ まで



## それいゆ・創楽 駐車場整備完了

2012年6月、長らく未舗装でご不便をお掛けして  
きましたが、NHK歳末募金の配分金でそれい  
ゆ・創楽の駐車場舗装及び点字ブロック設置工事を  
いたしました。

これにより車イス、視力障がいの方も安心してご  
利用いただけるようになりました。



## かっぱフェスタに参加してきました!

5月16日(水)、埼玉県庁にて開かれた かっぱフェスタに参加してきました。販売では4千円の売上があり  
ました。他団体の接客術などがとても勉強になりました。ひこうせんでもメンバーさんにもっと上手に接客が  
出来るように頑張ってください。

## みんなの広場

第2回目の、餃子パーティが5月29日(火)に行われました。

70名以上の方に参加していただきました。当日は、暑い中手伝いをしてくださった方ありがとうございました。

餃子、ラーメン、チャーハンの味はどうか?みんなで、一緒に作って食べるのも楽しかったと思います。

来年も楽しみにしててください。また沢山の方に参加していただきたいと思っておりますので、よろしくお願ひします。

## 6月のみんなの広場は、バーベキュー大会です!

日時：6月26日(火) 時間：10時30分～13時30分まで

場所 ひこうせん本部 会費：300円

多くの方のご参加をお待ちしています!

## リサイクル用品のご寄付をお願いします。

\*衣類(まだ着れる服、未使用品など)

\*小物類(玩具、雑貨、バック、帽子など)

\*陶器類(花瓶、コップ、お皿、まだ使用できる品)

※また、お家で眠っている色鉛筆やクレヨン、毛糸、生地なども集めております。

ご寄付して頂ける物がございましたら、うきしろ蔵 048-564-6644 (PA G内) 迄ご連絡下さい。



## 参加者募集

☆ シャベリば

7月9日(月) 19:00から21:00まで

本部にて・・・誰でも参加OK 無料です(軽食・飲み物をご用意しています)

しゃべりばは普段なかなか話が出来ない人と  
話しができる絶好のチャンスです!

## 7月の販売予定

羽生道の駅	7月1日(日)	時間未定
みらい	7月12日(木)、26日(木)	11:00～13:00
やすらぎ	6月18日(水)	11:30～13:30
行田特別支援学校	7月23日(土)	時間未定

市役所販売は工事のため未定です。

