

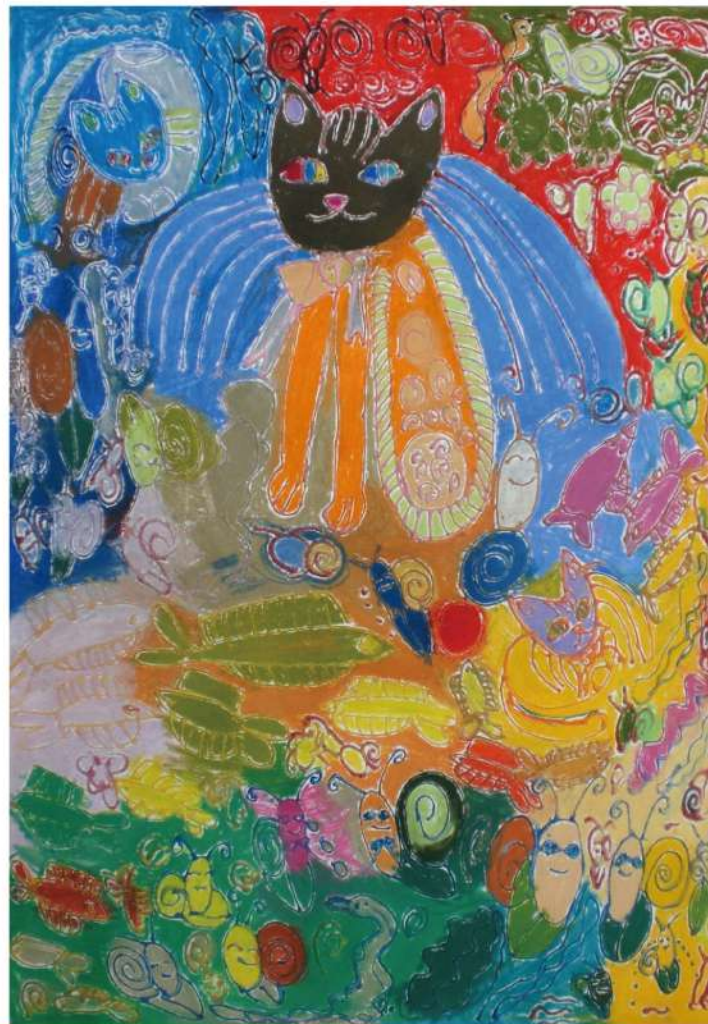


絵:原口めぐみ 猫ねこアート展2012 日本扇面芸術協会賞 受賞作品

# ひこうせん通信

つうしん

vol.68



ねん がつ にち  
2012年5月20日  
エヌピーオーほうじん シーアイエル  
NPO法人 CIL ひこうせん発行  
絵:原口めぐみ  
猫ねこアート展2012  
日本扇面芸術協会賞 受賞作品

どんな小さな工事でもOK  
バリアフリー工事  
新築工事  
増改築工事  
何でもご相談下さい。  
※見積もり無料

(株)園分工務店

〒360-0841  
熊谷市新堀919-12  
TEL:048-572-4686  
FAX:048-573-5776

ハチミツ ローヤルゼリー プロポリスの専門店

CIL  
ひこうせん

〒361-0073 埼玉県行田市行田5-5  
行田店 ☎048(550)4783 武州養蜂園



●お問合せはお気軽に

0120-07-7532

携帯・PHS OK 通常受付時間(月~土) 8:00~21:00  
☎048-522-5200 携帯.080-5439-7532  
FAX.048-598-3416

訪問 専門 和鍼灸治療院  
〒360-0812 埼玉県熊谷市大原3-4-6  
毎日の国産生薬「V.I.ママ」認定ショップ加盟店

http://nagomi.perma.jp/ 訪問0120-07-7532 検索

和酒屋 謙信

Tel・Fax: 048-554-5245

定休日: 日曜日・祭日・第3月曜日  
おすすめ: 串揚げ5本 300円  
お土産にもできます。

編集・発行

NPO 法人 CIL ひこうせん  
〒361-0071  
埼玉県行田市栄町 22-5  
TEL: 048-(555)-1100  
FAX: 048-(555)-1301  
HP: http://cil-hikousen.jp



## 4月からの障害者自立支援法の改正ポイント

今年4月から障害者自立支援法(以下、支援法と記す)が一部改正され、生活介護、就労継続支援B型等の日中活動やケアホーム・グループホーム、放課後等児童デイサービス、ホームヘルプ等のサービスを受ける申請時に、「サービス等利用計画」(18歳以下の障がい児は、「障害児支援利用計画」という)の作成が義務化されました。

この計画は、支援法のサービス利用される新規利用者から随時作成が必要とされ、現利用者は、この4月から3年間のうちに作成が義務づけられています。また、計画作成後、定期的に計画を見直し、再計画の作成が必要です。(見直し期間は、行政が決めます。)

ひこうせんでは、以前から相談事業を行っていた「自立相談室『キムヒロ』」が、今年4月2日付で指定特定相談支援事業所及び指定障害児相談支援事業所として、行田市より指定されました。これにより、「サービス等利用計画」及び「障害児支援利用計画」が作成出来るようになりました。また、自分で計画を作成する「セルフプラン」も出来ます。

詳しくは、6月26日(火)のみんなの広場の後に「サービス等利用計画」の説明会を行います。多くの皆様のご参加をお待ちしております。(自立相談室「キムヒロ」木村浩章)

## 第10回 それいゆコンサート

4月27日(金)19時より「こころ座」さん出演によるそれいゆコンサートを開催しました。

今回は、琴の音と共に「たべられたやまんぼ」「つつじの乙女」など語りの世界にお客様も息を詰めて聴き入っていらっしゃいました。

また、琴による「六段」「大きな古時計」「春の曲」など・・・

最後に「夕焼け小焼け」「ふるさと」をお客様も一緒に歌っていただきました。語り、琴の音も美しく、こころ温まる一時を過ごしていただけたと思います。

次回、それいゆコンサートは5月25日(金)19時から森圭一郎さんです。お楽しみに。



当日のメニュー

- 厚あげ和風ハンバーグ
- 切り干し大根とちくわのふくめ煮
- しめじとみつばのコンソメスープ
- デザート
- 紅茶アールグレイケーキ
- ホットコーヒー(お替り自由)

## 第12回それいゆコンサート

### MIYABI



今回のゲストはゴスペルシンガーのMIYABIさんです。

2012年 6月29日(金) 19:00~21:00

チケット 2,000円(ワンプレート・飲み物付)

※ 定員 30名(車イス席は6席とさせていただきます)

※ お食事は18:30からお召上がりいただけます

※ 先着順で定員を締め切らせていただきます。

※ お問い合わせ受付時間 平日10:00 ~ 16:30

【お申し込み・お問い合わせ】

☎ 048-557-1706

(受付時間 / 平日9:30~16:30)

担当: 田島しのぶ まで

## 総会開催のお知らせ

6月16日(土)第9回総会が開かれます。

14:00から17:00まで ひこうせん本部にて

## ひこうせん会員募集

NPO法人C I Lひこうせんは、会員組織の団体です。

私たちと一緒に活動したい人や、私たちの活動に協力頂ける方は、ぜひ会員になってください。

正会員 年会費 2,000円

ひこうせんの目的に賛同して入会していただける個人及び団体

賛助会員 年会費 一口1,000円

ひこうせんの目的に賛同して資金面で協力していただける個人及び団体

新規入会を希望される方は下記までご一報ください。

048-555-1100 担当: 総務課

## 猫ねこ展覧会2012

~癒しの猫力って結構スゴイんです~

4月20日~6月24日 千葉県 松山庭園美術館

(金・土・日・祝日のみ開館)

ひこうせんメンバーの原日めぐみさんが出展し日本扇面芸術協会賞を受賞しました。おめでとうございます!!



## こころアート展 限りのない挑戦vol.9『きら☆めく』

6月7日(木)~10日(日) 9:00~16:30

行田市郷土博物館1階 企画展示室

## 参加者募集

☆ しやべりば

6月8日(金) 19:00から21:00まで

本部にて・・・誰でも参加OK 無料です(軽食・飲み物をご用意しています)

## 6月の販売予定

みらい	6月14日(木)、28日(木)	11:00~13:00
やすらぎ	6月20日(水)	11:30~13:30
市役所	6月5日(火)、19日(火)	11:00~13:00
郷土博物館	6月9日(土)、10日(日)	時間未定