

# 新型コロナについて

※5月8日以降（5類感染症に移行後）ひこうせんでは、以下のように対応させていただきます。



- 体調不安や発熱などの症状がある場合は？**
- ・外出を控え安静にし、体調悪化時は医療機関に受診しましょう。
- ・受診するかどうか迷った時は、

埼玉県コロナ総合相談センター（24時間受付 0570-783-770）に連絡してみましょう。

- 新型コロナ陽性となった場合は？**
- ・発症日（又は検査日）を0日目として5日間は、お休みをお願いします。（上司や担当者にご連絡ください）

※症状が軽快した場合でも、24時間程度は外出を控え、様子を見てください。

症状が重い場合は、医師に相談してください。

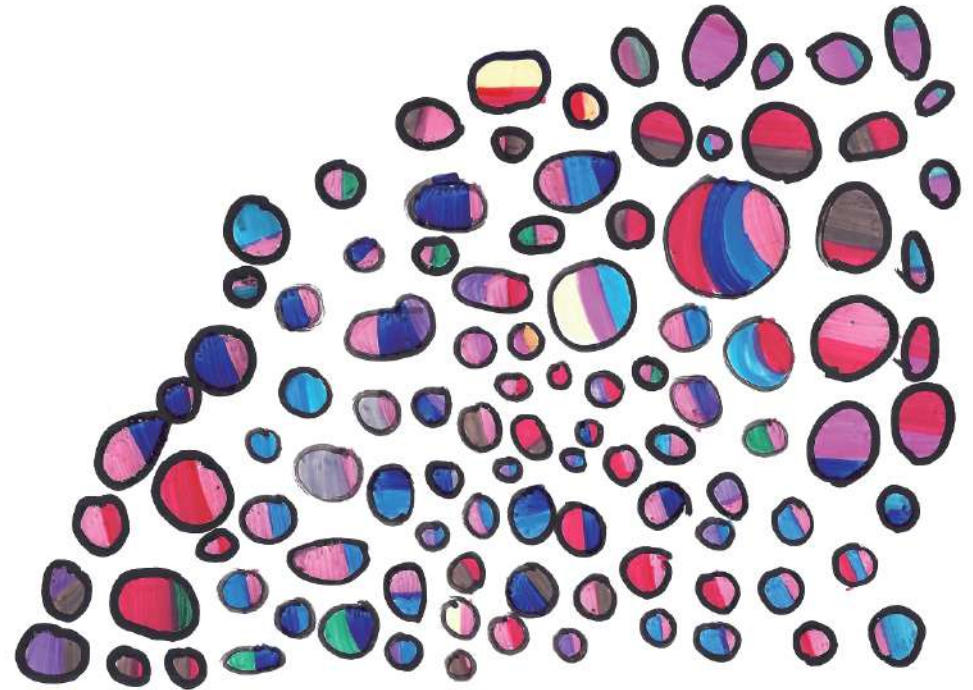
- ・10日間が経過するまでは、マスクを着用したり、高齢者等ハイリスク者との接触は控える等、周りの方への配慮をお願いします。


- 家族や身近な人が陽性になった場合は？**
- ・濃厚接触者として、自粛を求めることはありません。


ご自身の健康状態の確認や感染対策をお願いします。 コロナ対策委員会



# ひこうせん通信



 ひこうせんLINE公式アカウントができました。  
色々な情報を発信していますので登録よろしく  
お願いします。



ハチミツ ローヤルゼリー プロポリスの専門店



〒361-0073 埼玉県行田市行田5-6  
行田店 ☎048(550)4783 武州養蜂園

皆様の健康をお手伝いします  
処方せん調剤・一般医薬品

**(有) ヨモダ薬局**

定休日：日曜日・水曜日・祝祭日  
埼玉県秩父郡長瀬町本野上144-1  
☎0494 (66) 0073

リサイクルショップ **福ねこ** Fukuneko

お家や仕事場に、まだ使える不用品はありませんか？  
お近くの市町村であれば、無料でお引き取りにお伺いします。その他、リサイクル品でお安く手に入れたい商品があればご相談ください。

住所：行田市南河原 2774-3 担当 飯田まで  
電話：048-557-1706

株式会社 國分工務店

何でもご相談下さい  
お見積り無料

- どんな小さな工事でもOK
- バリアフリー工事
- 新築工事
- 増改築工事

〒366-0812 蓮谷常新ノ口620-3  
TEL:048-572-4686  
FAX:048-573-5776

**遺品整理** に困ったら？

遺品整理 生前整理 不用品回収

1点のゴミから、家一軒まるごとまで

**リサイクルズミ**

0120-961-919

〒361-0075 行田市小針クリーンセンター前可兼堂

新車・中古車販売 車検整備工場

TEL・FAX 048-554-7359

**野口自動車商会**

〒361-0016 行田市藤原町2-7-10

自動車のことなら  
なんでもおまかせ

設立、会計、税務、相続で困ったら！  
初回相談無料。

税理士6名・社会保険労務士1名  
行政書士1名・相続士2名

税理士 法人 **東京会計コンサルティング**

☎0120-866-016

税理士：荒井 繁・担当税理士：長谷川 秀生  
〒160-0022東京都新宿区新宿1-5-1 新宿御苑ビル3階

**アシスタント募集**

※未経験の方は、ひこうせんで開催する  
重度訪問介護従業者養成研修課程を  
修了して下さい。

まずはお気軽にお電話下さい。

総務 ☎048-555-1100

編集・発行  
NPO法人  
CIL ひこうせん

〒361-0075 埼玉県行田市向町 21-37  
TEL: 048-555-1100 FAX: 048-555-1301  
mail: hikousen@hks.or.jp  
HP: http://cil-hikousen.jp



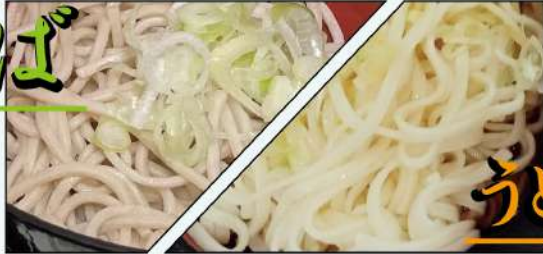

タイトル: ドロップ  
作者: EM I



# 冷やし麺

あなたは、どっち派？

## そば



## うどん



暑いので、冷やし麺が美味しかったです♪  
天ぷらもいろいろ種類があったのでうれしかったです。  
西山

# パリジェンヌ 三重奏 夏木立コンサート



2023年8月8日(火) 嵐山町北部交流センター  
ウクライナ人道支援 愛とヒューマンのコンサートパリジェンヌ三重奏。  
今回、コロナ禍で4年ぶりの開催にご招待いただき利用者、職員総勢74名で参加してきました。  
パリから来日した彼女たちご家族とも5年ぶりの再会となり、美しい音色に猛暑で疲弊した身も心も癒されたひと時でした。  
ひこうせんとしても皆揃ってのイベントは久しぶりで、とても楽しい1日となりました。 石橋和夫

# こなきと 愉快的仲間たち

～山梨県 広瀬園～

ビニールハウスの中は桃の匂いでいっぱいでした。いざ桃を食べようと待ちきれずかぶりつきでしたが、俺は歯が無く食べられなかったです。桃を切ってから食べました。言葉にはできない程、美味しかったです。帰りはまた交通渋滞にはまり、行き帰りあわせて14時間掛かりました。やっとなかまの家に、帰ってきました。その夜は疲れて横になるとすぐ寝ました。以上で、こなきの桃狩り体験を終わります。 こなき

あつかった。桃が温かかった。全然冷たく無かったけど、美味しかった。 石渡

7月16日に、僕は桃狩りに行きました。桃を食べました。20時に帰りました。時久はお母さんにお土産を買って来ました。 羽鳥

先日みんなで桃狩りに行って来ました。予定の時間より遅くなりましたが、久しぶりの遠出で楽しかったです。沢山食べて良かったです。 また、みんなでいきたいです。 富田

私は初めて桃狩りに行きました。あんなに美味しい桃は初めてでいっぱいお腹いっぱい食べました。スイーツは何でも食べます。また来年も行きたいですね。 高橋昌允






## —古代の美しさ 縄文時代—



〈講師〉杉尾みゆき  
〈日時〉9月13日(水)  
13時15分～15時

縄文時代は約1万年前から約3千年前までの日本の古代時代で、美しい陶器や土偶、石器などが特徴的でした。独自の文化を築き、自然と調和した暮らしを営みました。繊細で精巧な土器のデザインや神秘的な土偶は、当時の人々の美意識や生活の姿を伝えています。縄文時代の美しさに触れることで、私たちが日本古代の魅力や先人たちの知恵を感じることができるでしょう。

ミネルヴァ、ミニILPはNPO法人CILひこうせん本部二階学童室で行います。  
参加される方は、筆記用具を持参してください。  
申し込み・問い合わせは自立促進部(小林・杉尾・木村)まで。

## —7つの習慣—

### ☆第5章 まず理解に徹しそして理解される



〈講師〉杉尾みゆき  
〈日時〉9月21日(木)  
13時15分～15時

『第5の習慣:まず理解に徹しそして理解される』はコミュニケーションの習慣です。相手の話を深く理解する聴き方を身につけることが重要です。普段、話を聞くときには自分の経験をフィルターに通して理解しようとしていますが、相手の意図を早急に判断することがあります。自叙伝的な反応がふさわしい場合もありますが、相手を完全に理解するためには自己中心的な態度を捨て、共感的な聴き方を心掛ける必要があります。コミュニケーションは人生で最も重要なスキルの一つです。