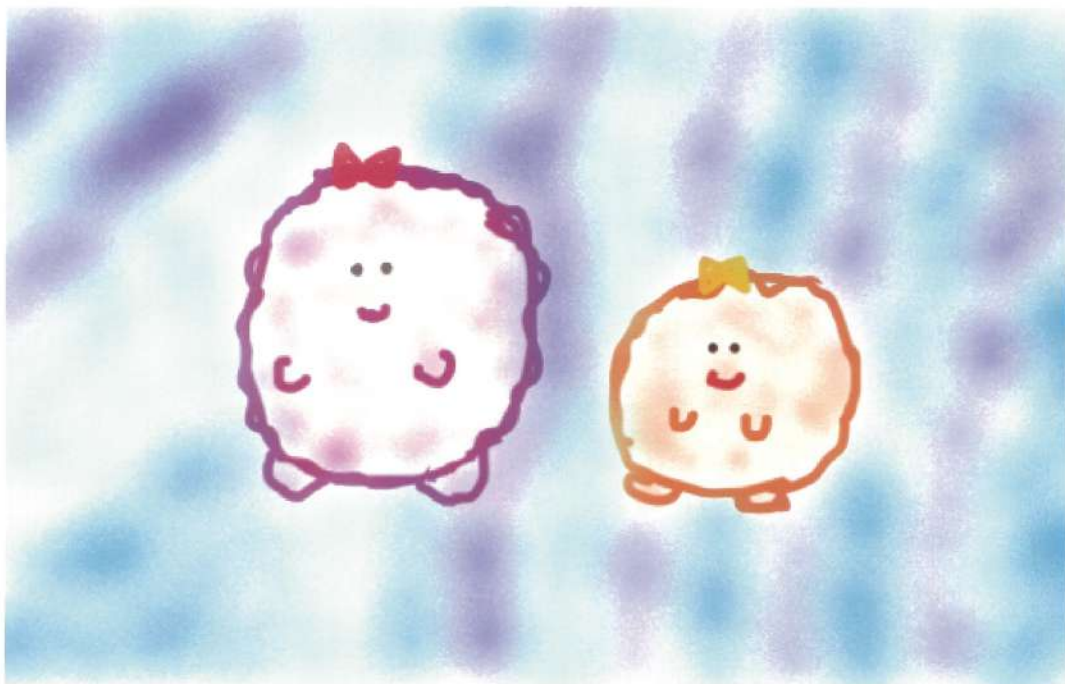


ひこうせん通信



まぐ
作：AYA

こころ新築工事 地鎮祭

7月29日（金）来年度に向けて建て替え工事の計画を進めている「就労継続支援B型事業所こころ」の地鎮祭が行田八幡様をお招きして執り行われました。

建設、設計の関係者様とひこうせんからは、副理事長、総務部長、日中活動部部长、施設長が出席し、建設の安全と無事を祈願し玉串をささげ拝礼しました。コロナ禍ではありますが、炎天下での地鎮祭のため、マスクを着用しつつもクールビズで、熱中症の対策もしつつ行われました。



●13th amp 情報

階段ギャラリー展示

13th amp かわいいサミットの開催に先行して、8月2日から八木橋百貨店階段ギャラリーでアート展示が始まりました。展示期間は8月29日までです。



ミネルヴァーみんなで楽しく杉浦さんと川柳を詠むー

7月のミネルヴァのテーマは川柳。ファシリテーターの杉浦英俊さんが川柳について面白く、そして親しみやすく、お話をしてくださいました。途中、川柳のクイズが出たり、実際に参加者の方々に川柳を作ってもらったり。笑いも生まれ、和やかなミネルヴァでした。

「願い事 叶えてくれた ひこうせん」 丸田友美子
 「コロナ禍も 命は7日 蝉しくれ」
 「木々の葉に 雨しぶき飛ぶ 及り梅雨」 小林稔
 「飴溶けて 宝石色の 林檎飴」 杉尾みゆき
 「セタや 二年越しの デートかな」
 「コロナさん とつと消えて くないか」 竹内麟太郎
 「中茶さん 当選したって 嘘じゃない」 杉浦英俊



ミニILP

ー季節や環境に合わせて暮らすということー

歴の上では9月は秋になります。まだまだ暑さが続いてますが、季節の変化で部屋のしつらえから秋から冬。自分に必要な季節の変わり目の為に何が必要でしょうか。ゆっくり秋を思い準備していきましょう。

〈日 時〉2022年9月22日 木曜日 13時15分～15時

〈場 所〉NPO法人CILひこうせん本部二階 学童室

〈講 師〉杉尾みゆき

※筆記用具を持参してください。

申し込み・問い合わせは自立促進部（杉浦・杉尾・木村）まで。



誰でも No.7
コラム



●将棋棋士 加藤一二三さんの心得

将棋棋士である藤井聡太さんの活躍のおかげで、今まで将棋に馴染みのなかった人も将棋に興味を持ってくれたと思います。藤井棋士をはじめ、数人の棋士が中学生でプロ棋士となっているのですが、中学生プロ棋士の第1号は加藤一二三さんです。当時としては、画期的な事でした。一二三さんはプロとなってからは長年プロで活躍してきた先輩棋士との実力の差の激しさに相当苦勞した様ですが、一段一段とゆっくりですが登段をしていき、最後には将棋界NO1の実力を示す名人位のタイトルを獲得した第一人者となりました。

そして引退後は、おもしろいキャラクターでテレビ出演し、皆さんを楽しませてくれています。そのお顔が愛らしくしゃべり方もおもしろいのですが、お茶の間の皆さんの中には「一二三さんは前歯が無いのだから入れ歯にすればいいのに…」と思っている人も多いと思います。本人もまわりの方に言われ一度入れ歯を作りましたが、一二三さんは、入れ歯をすると入れ歯の事ばかりが気になり、

他の事が何も考えられなくなってしまうとのこと。入れ歯を取ると本来の自分にもどれるためそれ以来、入れ歯なしで生活しているのです。でも、これはほんの些細な事で、一二三さんにもっと凄いな逸話があります。プロ棋士の対局は朝10時に始まり、昼食を食べ、夕食を取り、夜8時から9時頃には勝敗がつきます。多くの棋士は将棋会館がある千駄ヶ谷駅付近のお店から出前をお願いし、昼と夜の食事をとるのが通例です。一二三さんの場合も同じですが、ちょっと違うのは、係の者が「お昼は何になさいますか？」と聞けば一二三さんは「うな重」と答えます。そして夜になって、「夜は何になさいますか？」と聞きに来ると一二三さんは「うな重」と1日2回うな重を食べます。翌日の対局でも、昼は「うな重」夜も「うな重」。その翌日も昼は「うな重」夜も「うな重」と「昼うな重。夜うな重。昼うな重。」と昼食も夕食もうな重を食べ続ける日々が続きます。

皆さんは、こんな食生活を送る事ができるでしょうか。ある時、将棋記者が「加藤先生はなぜ毎日昼も夜も同じ物を召し上がるんですか？」と尋ねたところ、「食べるメニューを考えているヒマがあるならば、将棋の事だけを考えていたいから」と答えが返って来ました。それでしたら私達凡人は、奥さんに一週間のメニュー表を作ってもらいそれを係員に手渡せばよいのでは…？と思ってしまうのですが…。しかしながら流石の一二三さんも、3ヶ月も同じ物を食べていると飽きてくるらしく、ある日から突然昼「とんかつ定食」夜「とんかつ定食」昼「とんかつ定食」夜「とんかつ定食」と、今度はとんかつ定食を食べ続ける日々が続きます。それも3ヶ月も経つと、昼「〇〇」夜「〇〇」と同じメニューを食べながら将棋を指す日々が続きます。

優秀な頭脳を持った将棋界の棋士の中でも、このような人間離れた食生活を送っているのは、後にも先にも一二三さんただ一人だけでしょう。一二三さんは変人・奇人といわれようが、将棋にかける情熱は超一流で偉大な勝負士でもあるのです。

ミネルヴァー 災害への備えを考えるー

何時、私たちに起こり得る災害に向けて備えを考え準備しましょう。
災害について今回のファシリテーターは斎藤貴美子さん。障害のあるひとに便利な防災グッズは木村浩草さんに紹介して頂きます。

〈日時〉2022年9月14日水曜日 13時15分～15時
〈場所〉NPO法人CIL ひこうせん本部 二階学童室
〈講師〉斎藤貴美子
※筆記用具を持参してください。
申し込み・問い合わせは自立促進部(杉浦・杉尾・木村)まで。



コロナクラスター発生に対するお詫びと御礼

7月23日にアンフィニ職員の発熱からクラスターが発生してしまい、保健所の指導をいただきながら、1週間程度で、通常の状態に戻せることを目標にしてきましたが、結果的に感染が拡大してしまいました。このような事態に至りましたのは、初動段階での対応が甘かったものと深く反省しています。クラスターの収束を踏む中で、陽性者、濃厚接触者、陰性者を明確に分離して配置し、順次、通常に復帰していただき、18日より完全に元通りの状態に戻すことができました。

皆様には、ご不安や、ご心配をおかけし、誠に申し訳ありませんでした。また、クラスターという事態の中、献身的に業務にあたっていた職員・アシスタントの皆様や、自宅待機にご協力いただきましたご利用者様・ご家族様には深く感謝申し上げます。

今回の、教訓を生かし、より一層危機管理への対応を強化することに努める所存です。どうぞ、引き続き、ご理解・ご協力を賜りますようお願い申し上げます。

コロナ対策委員会



ひこうせんLINE公式アカウントができました。
色々な情報を発信していますので登録よろしく
お願いします。



ハチミツ ロイヤルゼリー プロポリスの専門店



〒361-0073 埼玉県行田市行田5-6
行田市 ☎048(550)4783 武州養蜂園

皆様の健康をお手伝いします
処方せん調剤・一般医薬品

(有)ヨモダ薬局

定休日: 日曜日・水曜日・祝祭日
埼玉県秩父郡長瀨町本野上144-1
☎0494 (66) 0073

リサイクルショップ

福ねこ Fukutako

お家や仕事場に、まだ使える不用品はありますか?
お近くの市町村であれば、無料でお引き取りにお伺いします。その他、リサイクル品でお安く手に入りたい商品があればご相談ください。
住所: 行田市南河原 2774-3 担当 飯田まで
電話: 048-557-1706

株式会社 國分工務店



何でもご相談下さい
お見積り無料
どんな小さな工事でもOK
■バリアフリー工事
■新築工事
■増築工事
〒366-0812 漢谷市新ノ口620-3
TEL: 048-572-4686
FAX: 048-573-5776

遺品整理

に困ったら?
遺品整理 生前整理 不用品回収

1点のゴミから、家一軒まるごとまで
リサイクルイズミ
☎0120-961-919
〒361-0016 行田市藤原町2-7-10

新車・中古車販売 車検整備工場

TEL・FAX 048-554-7359

野口自動車商会

〒361-0016 行田市藤原町2-7-10

自動車のことなら
なんでもおまかせ

設立、会計、税務、相続で困ったら!
初回相談無料。

税理士6名・社会保険労務士1名
行政書士1名・相続士2名

税理士 法人 東京会計コンサルティング

☎0120-866-016

税理士: 荒井 繁・担当税理士: 長谷川 秀生
〒160-0022 東京都新宿区新宿 1-5-1 新宿御苑ビル3階

アシスタント募集

※未経験の方は、ひこうせんで開催する
重度訪問介護従業者養成研修課程を
修了して下さい。

まずはお気軽にお電話下さい。
総務 ☎048-555-1100

編集・発行
NPO法人
CIL ひこうせん

〒361-0075 埼玉県行田市向町 21-37
TEL: 048-555-1100 FAX: 048-555-1301
mail: hikousen@hks.or.jp
HP: http://cil-hikousen.jp