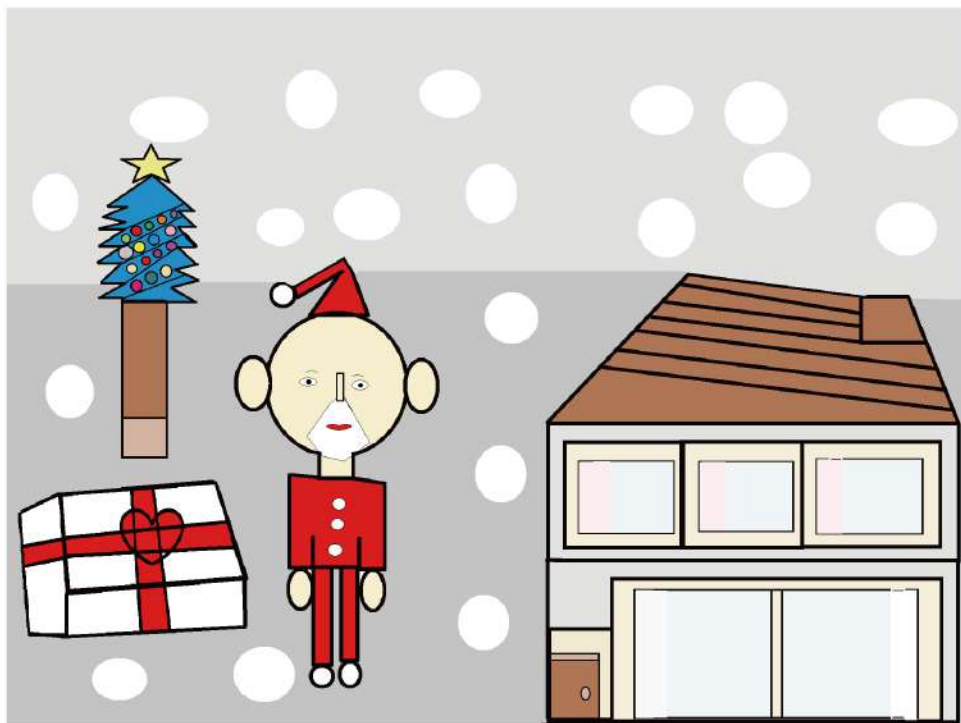


ひこうせん通信



タイトル：クリスマス

作：大澤美江子

みんなの 元気の 出る言葉

三 言 目

「自分にとっての一步を始めてみよう」

丸田友美子

「みんなの元気の出る言葉」と題して応募形式で元気の出る言葉を載せています。元気の出る言葉ももらった、送ったことのある方はよかったですら私に教えてくれませんか？載せてもいいという方は、広報野澤までお知らせください。

部分月食を見て

11月19日の夜、部分月食を見ました。

夜5時半ぐらいに車椅子に乗り込みスタンバイ。

母と一緒に寒い中数分のみでしたが、とても綺麗な部分月食を見ることが出来ました。これからも月食を見られたらいいと思います。 類地

月食とは？

太陽・地球・月がこの順に一直線に並び、月が地球の影に入ることによって見える現象です。月の一部が影に入ると「部分月食」、全てが影に入ると「皆既月食」となります。今回の月食は最高で98%が隠れました。また、過去580年間で最も長い時間にわたって続く、まさに「一生に一度しか見られない」ものだったそうです。



花手水バリアフリー検証

最近、行田八幡神社を中心にした花手水がテレビ等に紹介されるようになり、今年4月から1回の花手水ライトアップイベントも開催されていて人気観光スポットになっています。行田市障がい者ネットワークでは、10月から11月にかけて障がい者や高齢者を含めて誰でもが安全に市内観光ができるかを2019年3月に同ネットワークが発行をした「バリアフリーマップ『たびくる』トイレ編」を参考にバリアフリー検証を実施し、ひこうせんから、こころ、グランティール、アンフィニのメンバーと職員で検証に協力しました。実際に検証をしてみると、道幅が狭い、車道と歩道の間に段差あって花手水が見られないことや車道と歩道の勾配が急になっているなどの課題があることがわかりました。この検証を参考に少しでも改善していただけたら幸いです。

※お寺や神社に参拝する時に手や口を清める手水(てみず、または、ちようずと読みます)舎にある水盤や鉢に花を浮かべることを「花手水」と呼ばれています。



野澤さん主演記録映像作品配信中!

今年5月に予定していた bug-depayse 公演、「PESTIS 拜啓 壁の中から」が3度目の緊急事態宣言に伴い公演中止を余儀なくされました。ただ終わりにしてしまうのではあまりにも虚しく、公演にかけた努力が報われないため、演技を録画し一つの映像作品にしました。客席からでは見ることの出来ない視点や効果を追加することにより新たな作品として生まれ変わりました。よろしかったら携帯、パソコン、テレビで見てください。野澤

演出家から

本公演は、アルペール・カミュ『ベスト』を大胆に解釈しなおし、作品を通して「個人と他者との関係性」とは何か「集団と個」とはどのような事象として現れていくのかを考えながら、カミュの云う人間の不条理が現代にも通じることを舞台芸術であらわすことによって、コロナ禍の中、私たちが構築する社会で個人が他者と関係を結んでいくことの重要性を観客とともに作品を通じて共有することが目的とした作品です。

どうかお楽しみください。

bug-depayse 宗方勝



PESTIS 特設サイトはこちらのQRコードから



視聴方法: 本編映像を視聴いただくには、電子チケット(税込1,500円)記載のパスワードが必要となります。「チケットを購入する」のボタンをクリックし、購入ページにてお買い求めください。

ILP with salon ミネルヴァ

『優生思想』とは、ななに? 前編・後編

19世紀に「種の起源」や「進化論」で有名な英国の自然科学者チャールズダーウィンの「優生学」が根源だと言われ、人の優劣をつける考え方が「優生思想」なのです。前編では、「優生思想」とは何かを詳しく学び、後編で今でも優生思想の考え方はあるの? ないの? 「優生思想」の先には何があるの? ということを参加者全員で話し合います。

日時: 前編 2022年2月9日(水) 13:15~15:00

後編 2022年3月9日(水) 13:15~15:00

場所: NPO 法人CIL ひこうせん本部 2階 学童室

進行役: 木村浩章

※筆記用具を持参してください。

申し込み・問い合わせは、自立促進部(杉浦・杉尾・木村)まで。

◎このミネルヴァは、障がい問わず、誰でも参加出来ます。
また、コロナウイルス感染状況によっては、延期或いは中止する場合があります。

ミニILP 暮らしの中の食について

今回のテーマは衣食住の食について。これから1人暮らしを始めた人、自立生活をしている人もヘルパーさんを使いながら障害のある私たちが、食を大事に出来る生活を考えましょう。

〈日時〉2月17日木曜日 13時15分~15時

〈場所〉ひこうせん本部2階きらきら学童室

コロナウイルス感染症感染の状況によっては延期、又は中止になる場合があります。

※筆記用具を各自で持参してください。

問い合わせは自立促進部(杉浦・杉尾・木村)まで。



カフェ & ギャラリー それいゆ
年末年始休業期間のお知らせ

12月28日~1月5日

までお休みさせていただきます。

故田島隆宏さん追悼文集原稿募集

今年6月14日に前理事長の田島隆宏さんが享年66歳で他界されました。

ひこうせんでは、田島さんに追悼の意を表したく、1年忌にあたる来年6月に「偲ぶ会」開催や「追悼文集」発行を予定しています。

生前の田島さんとの思い出などを「追悼文集」に載せる原稿を皆さんから募集します。

原稿文字数: 200文字以内(書式自由)

原稿締切り日: 2022年1月31日(月)まで。

原稿提出方法: 郵送・FAX・メール・持参のいずれかの方法でご提出をお願いします。

提出及びお問合せ先

〒361-0075

埼玉県行田市向町21-37

NPO 法人CIL ひこうせん 杉浦苑

電話: 048-555-1100

FAX: 048-555-1301

メール: hikousen@nks.or.jp



ひこうせんLINE公式アカウントができました。
これから色々な情報を発信していきますので登録
よろしくお願いします。



ハチミツ ローヤルゼリー プロポリスの専門店
武州養蜂園
〒361-0073 埼玉県行田市向町5-6
行田店 ☎048(550)4783

皆様の健康をお手伝いします
処方せん調剤・一般医薬品
(有) ヨモダ薬局
定休日: 日曜日・水曜日・祝祭日
埼玉県秩父郡長瀬町本野上144-1
☎0494 (66) 0073

リサイクルショップ
福ねこ Fukutako
お家や仕事場に、まだ使える不用品はありませんか?
お近くの市町村であれば、無料で引き取りにお伺いします。その他、リサイクル品でお安く手に入れたい商品があればご相談ください。
住所: 行田市南河原2774-3 担当
電話: 048-557-1706 飯田まで

株式会社 国分工務店
何でもご相談下さい
お見積り無料
どんな小さな
工事でもOK
■ バリアフリー工事
■ 新築工事
■ 増改築工事
〒366-0812
深谷市新/口620-3
TEL: 048-572-4686
FAX: 048-573-5776

ゴミの処分
に困ったら?
遺品整理 生前整理 不用品回収
1点のゴミから、家一軒まるごとまで
リサイクルズミ
☎0120-961-919
行田市南河原2774-2 行田市小町クリーンセンター許可業者

新車・中古車販売 車検整備工場
TEL・FAX 048-554-7359
野口自動車商会
〒361-0016 行田市藤原町2-7-10
自動車のことなら
なんでもおまかせ

設立、会計、税務、相続で困ったら!
初回相談無料。
税理士6名・社会保険労務士1名
行政書士1名・相続士2名
税理士 東京会計コンサルティング
法人
☎0120-866-016
代表税理士: 荒井 繁・担当税理士: 長谷川 秀生
〒160-0022 東京都新宿区新宿 1-5-1 新宿御苑ビル3階

アシスタント募集
※未経験の方は、ひこうせんで開催する
重度訪問介護従業者養成研修課程を
修了して下さい。
まずはお気軽にお電話下さい。
総務 ☎048-555-1100

編集・発行
NPO 法人
CIL ひこうせん
〒361-0075 埼玉県行田市向町21-37
TEL: 048-555-1100 FAX: 048-555-1301
mail: hikousen@hks.or.jp
HP: http://cil-hikousen.jp